

# 国際物理オリンピック2009 メキシコ大会報告

派遣サブリーダー 光岡 薫（産総研）



# 研修

理論研修: 理論課題レポートの添削  
(10月～から翌年3月まで毎月)

実験研修: 在學校または近隣の大学  
冬合宿

2008年12月20日(土)-23日(火)

於: 八王子セミナーハウス  
東京工科大学



春合宿

2009年3月23日(月)  
-26日(木)

於: 八王子セミナーハウス  
東京工科大学

最終選考試験

(理論試験および実験試験)

日本代表選手5名の決定

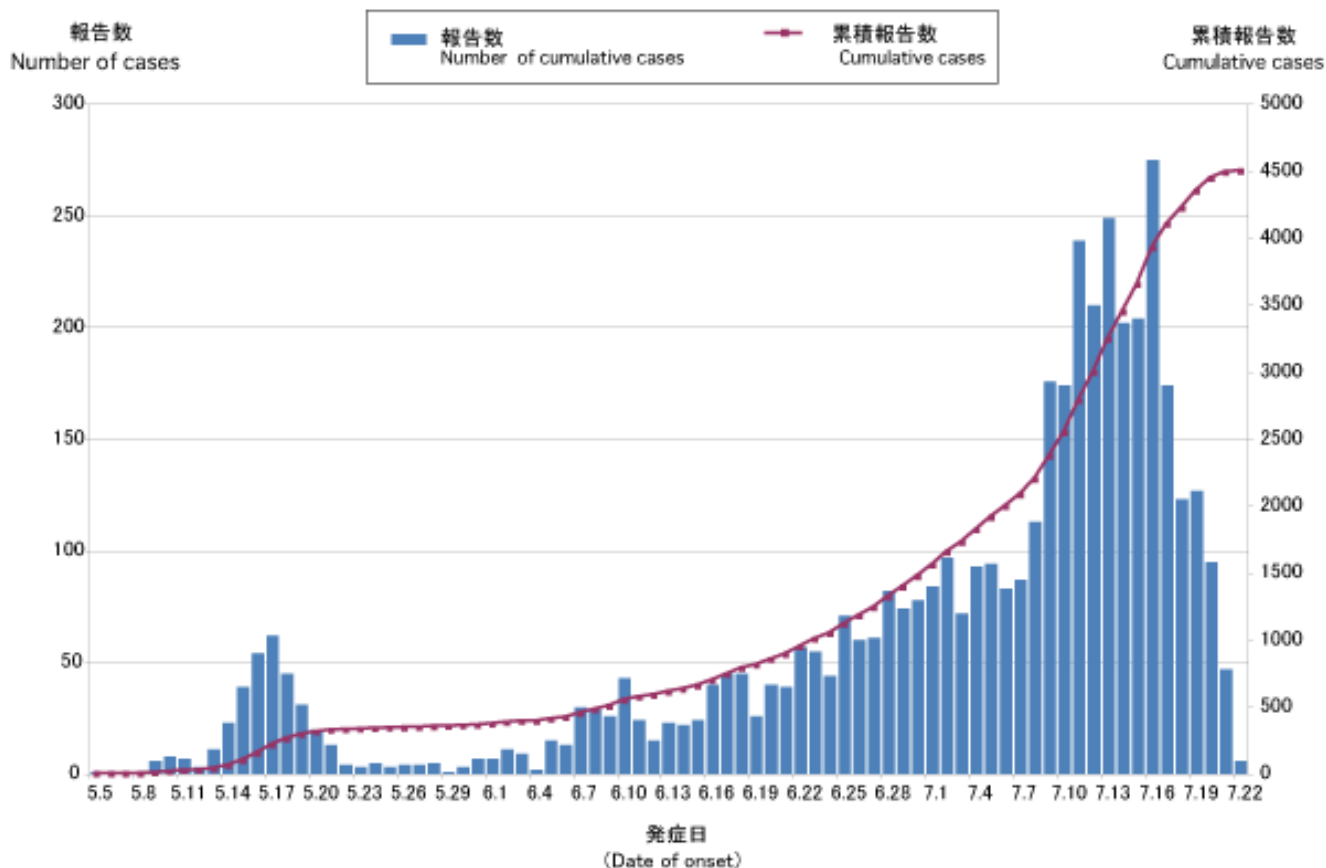
⇒引き続き、オリンピックまで  
過去問演習・添削の続行

# 新型インフル

メキシコ大会 7月12日から7月19日

## 発症日別報告数 (7月22日現在)

Number of cases by date of onset (Last updated: 11 : 00, 22 July, ) 2009



ブタ由来インフルエンザ  
A(H1N1)ウイルス  
感染アウトブレイク  
メキシコ 2009年3-4月

# メリダ



# 結団式



7月9日 10:15—11:15 科学技術館



# 国際物理オリンピックOB



# メキシコへ



Gold For All Members!



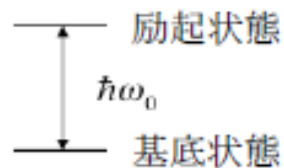
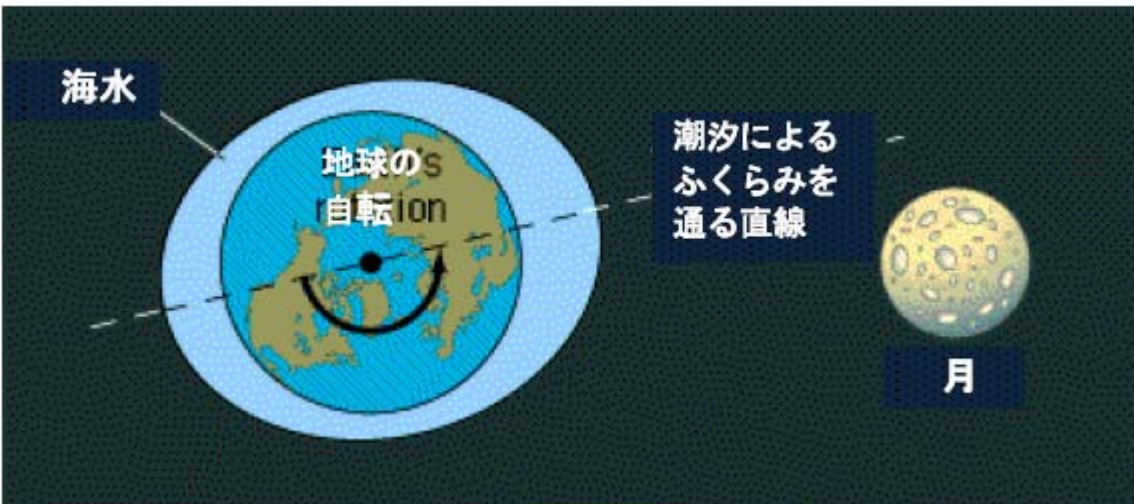


# 開会式・観光と交流





# 理論問題



原子の内部エネルギーレベル

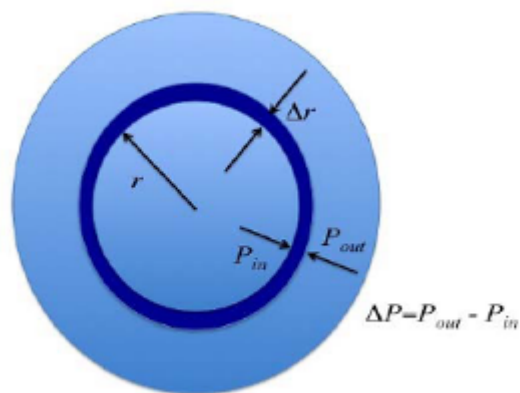
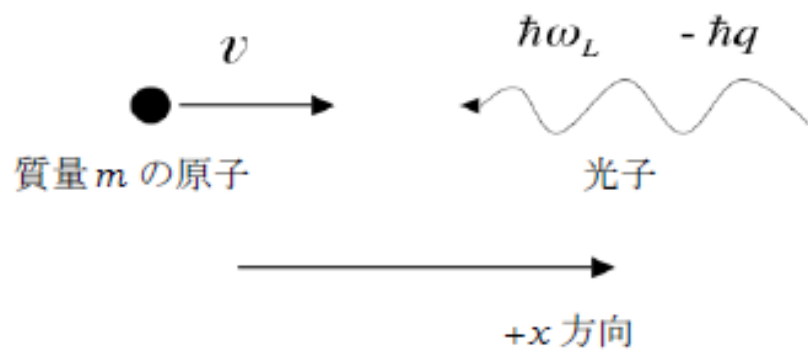
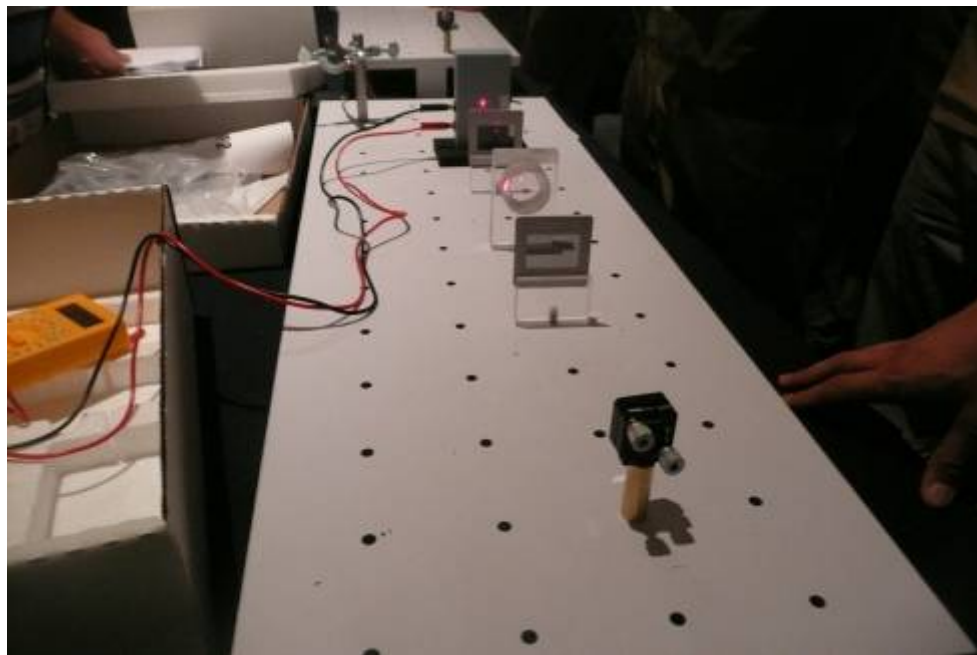


図2. 恒星は圧力差と重力がつり合っている静止圧平衡にある。

# 実験問題





# 閉会式



# 表敬訪問





クロアチアへ



**IPhO**

41st International  
Physics Olympiad

July 2010