

# 実験問題 採点講評

実験問題部会 深津 晋

## 実験課題 1 ホール効果

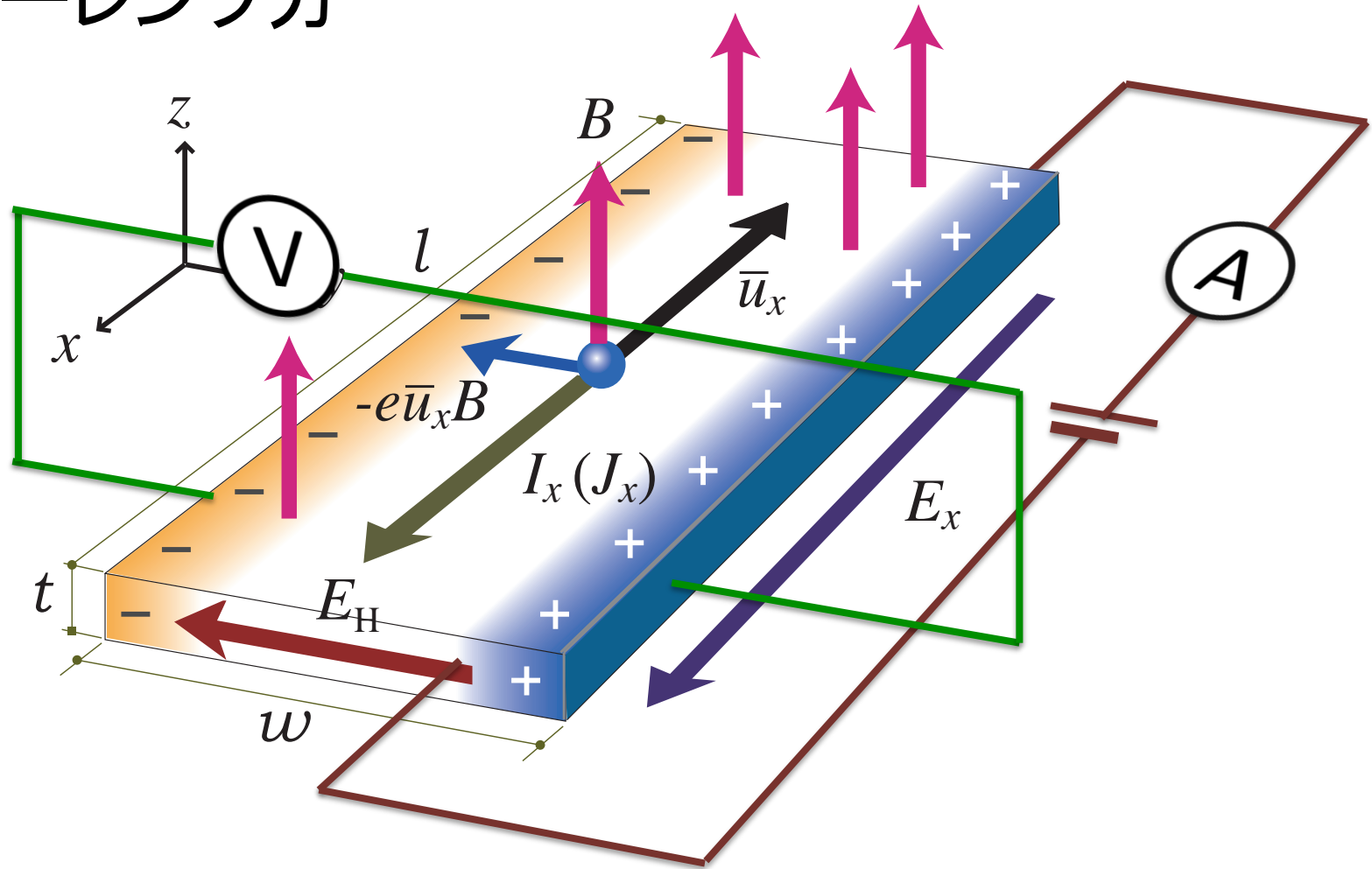
従来タイプ(方法は予め決められている)

## 実験課題 2 重力加速度の測定

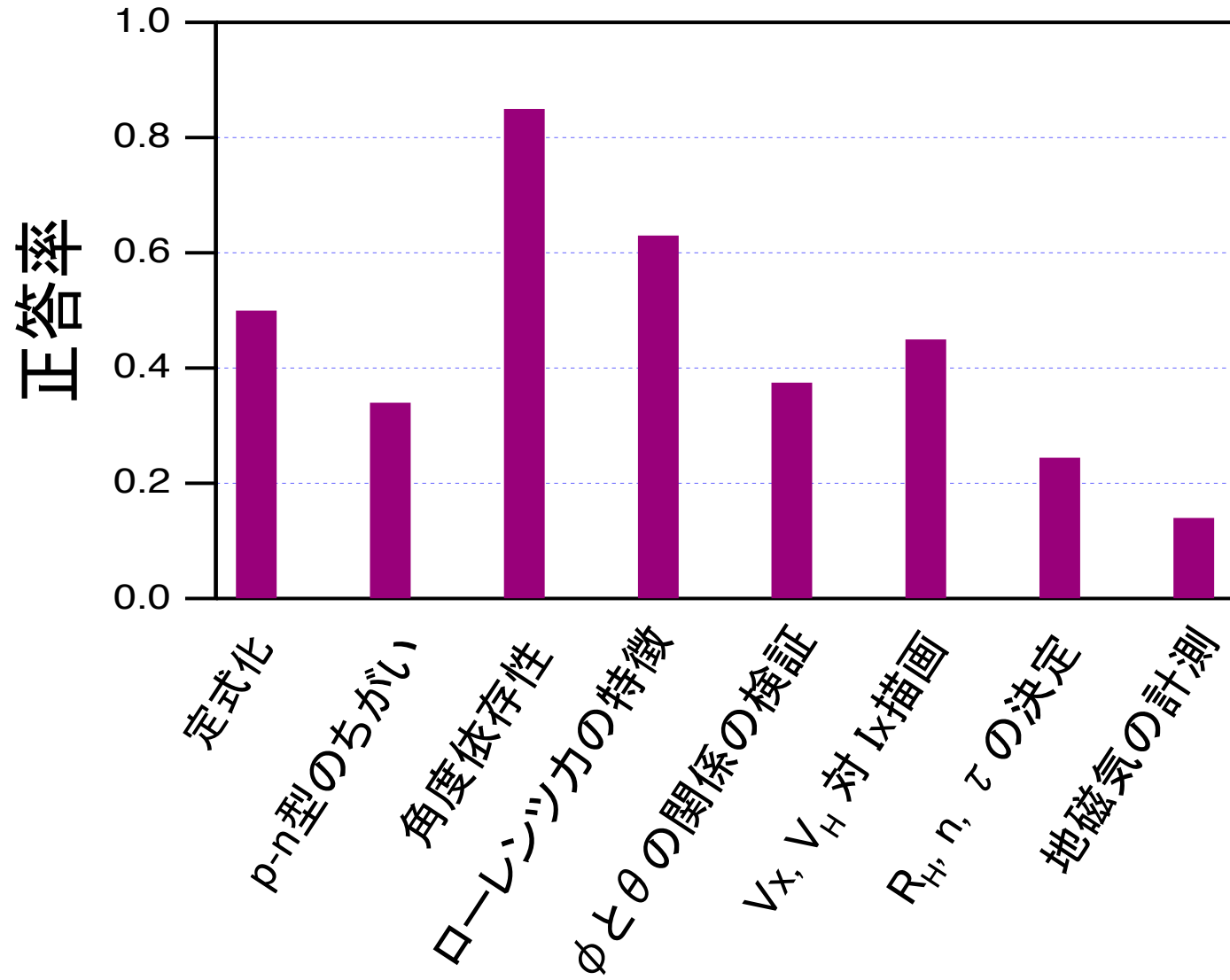
自由に測定そのものをデザインする新傾向

# 実験課題 1 ホール効果

“ローレンツ力”



# 実験課題 1      ホール効果



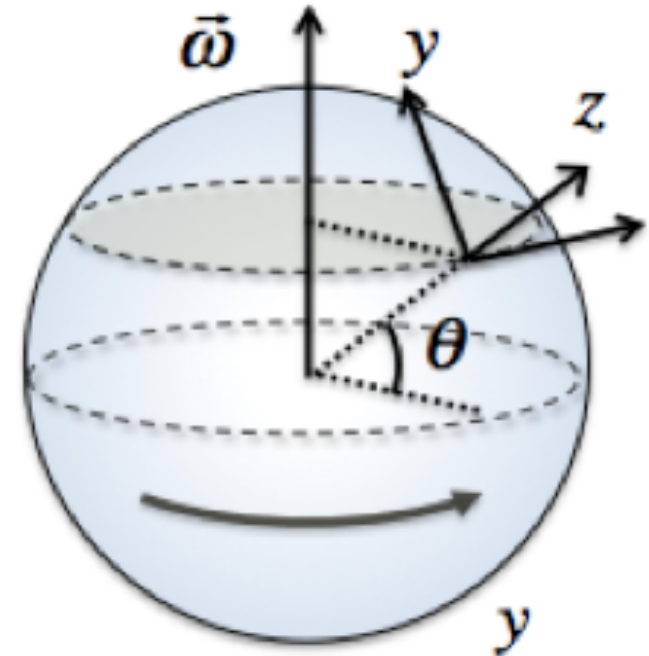
## 実験課題 2 重力加速度の測定

よく知っている物理量を測ってみよう

同じ緯度でも万有引力(項)の  
大きさは一般に場所に依存

閑谷における重力加速度の  
大きさ  $g$  の測定計画を立案

装置と測定法を自由に設計



## 実験課題 2 重力加速度の測定

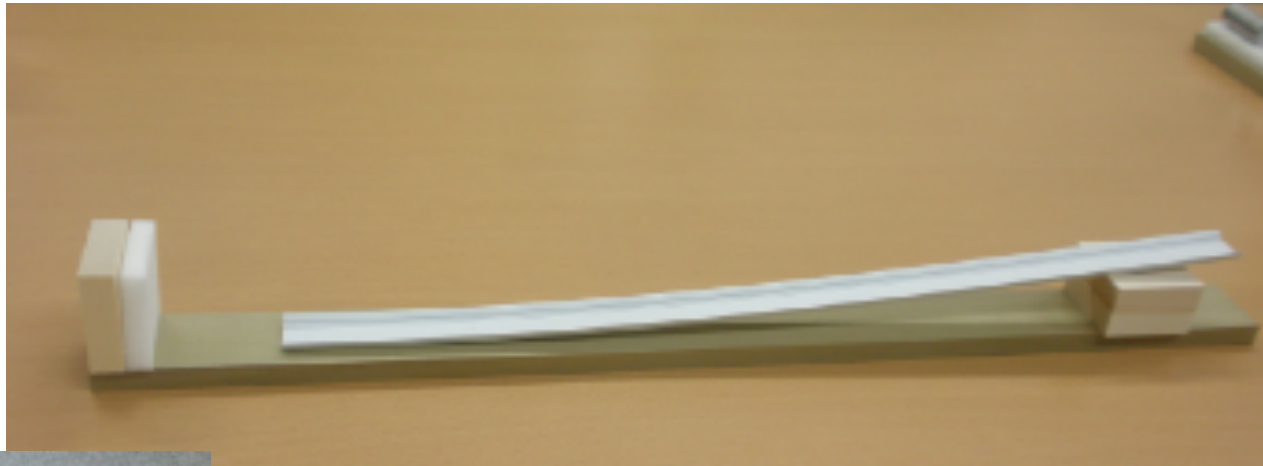
既知の値  $9.8 \text{ m/s}^2$  の検証以上

精度の良い計測のためには工夫が必要

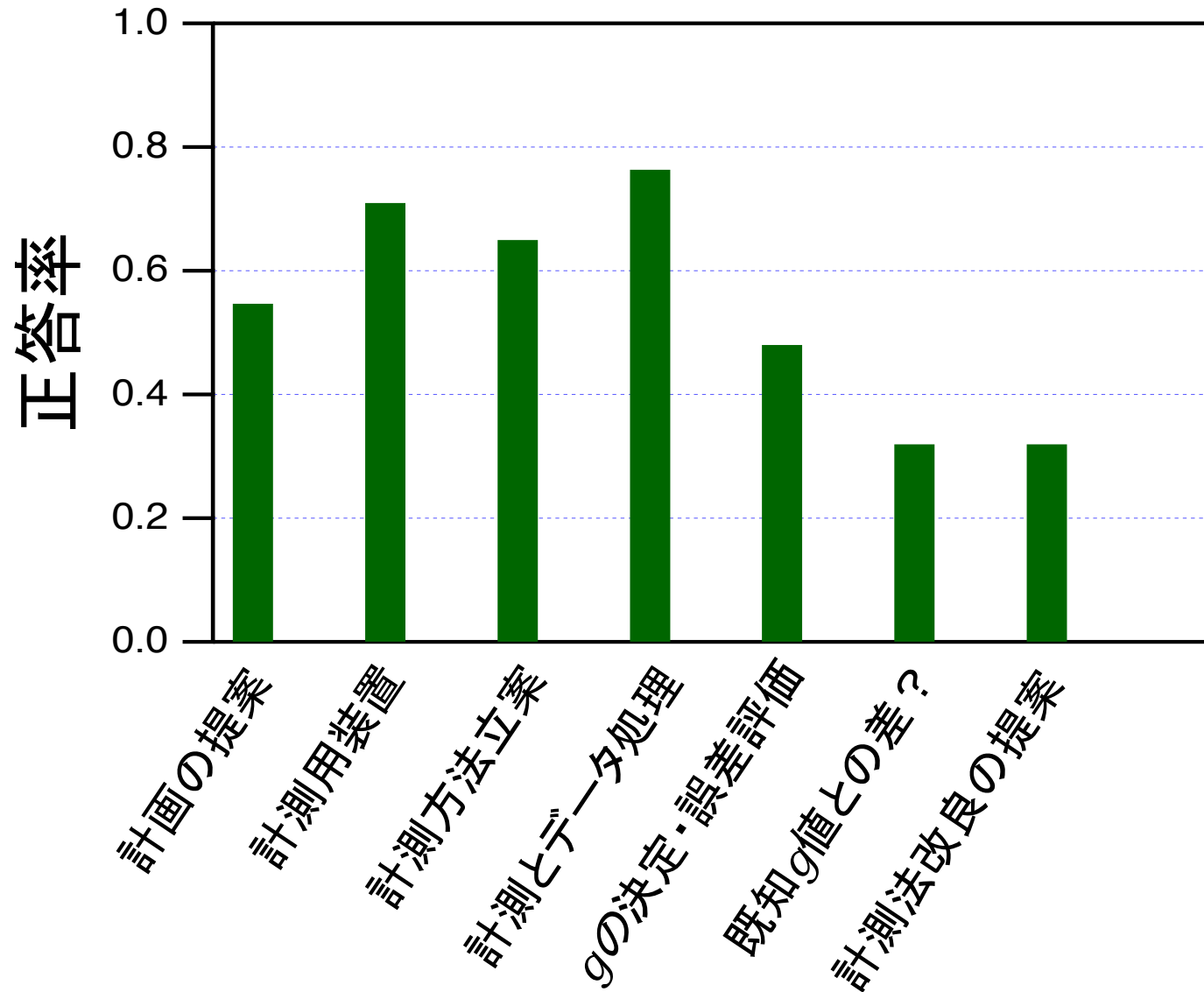
道筋のないところに道筋をつける

(最先端のその先には「足跡」すらない！)

緻密で論理的な思考、大胆な飛躍



## 実験課題 2 重力加速度の測定





# 人数

240点满点→200点满点

