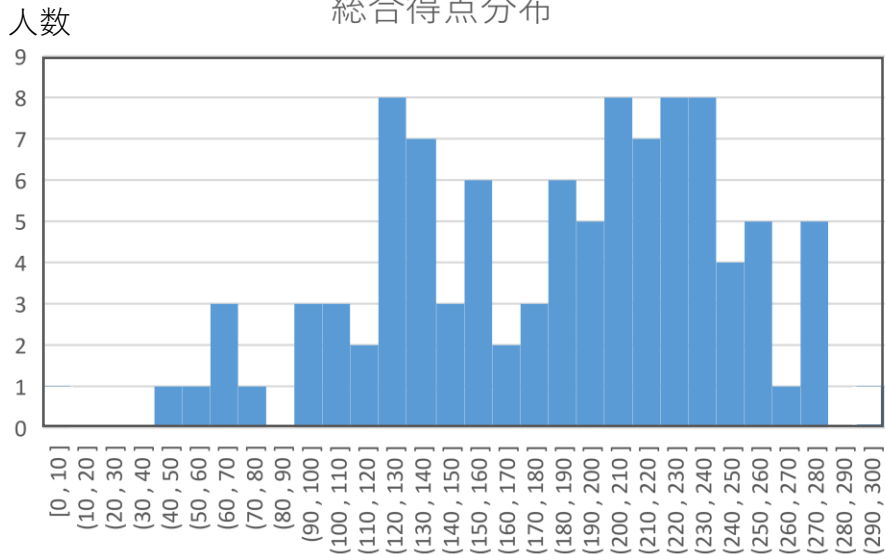


実験試験の得点分布 (100名)

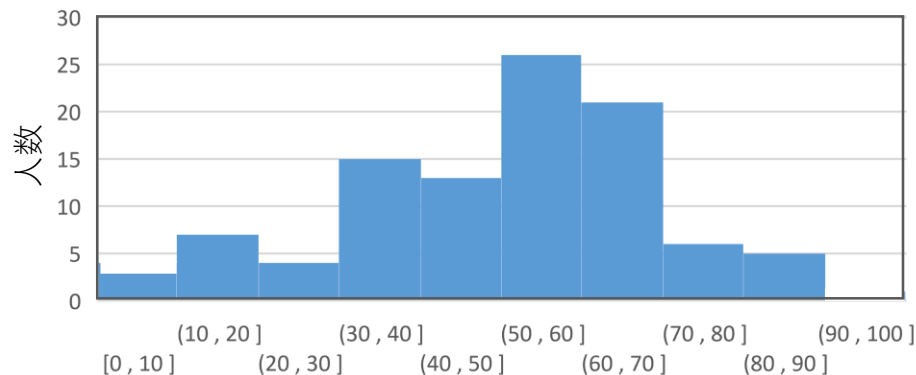
総合得点分布



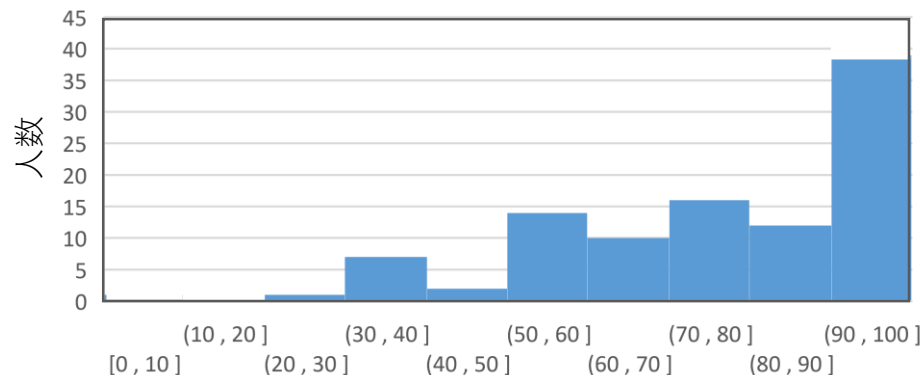
平均値 **181点/300点**
 最高点 **278点**
 (5位 **274点**)

- ・ 課題 1 : 適切な難易度
- ・ 課題 2 A : 易し過ぎか
- ・ 課題 2 B : 易し過ぎ + 時間不足
- ・ 全体 : 上位者の分解能不足
二こぶラクダ分布は
課題 2 B の分布に起因

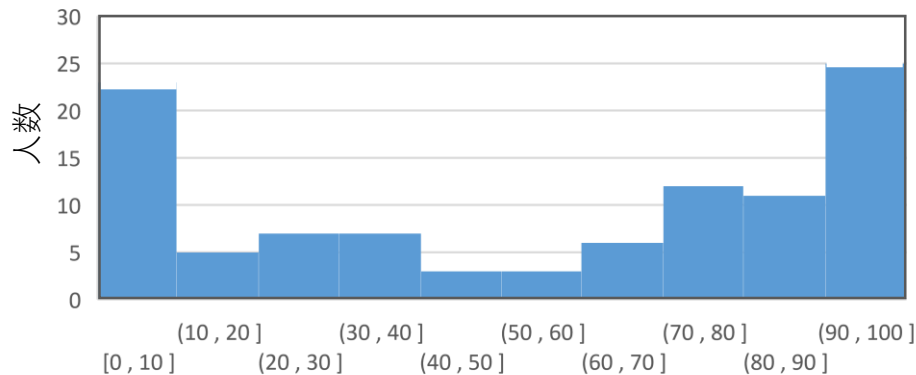
課題 1 (マルチメータによる抵抗測定)



課題 2 A (水の比熱)

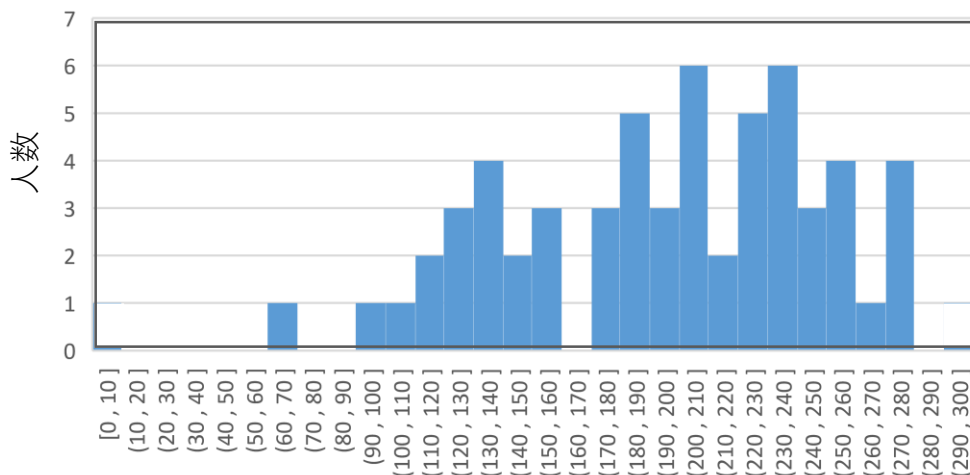


課題 2 B (アボガドロ数)



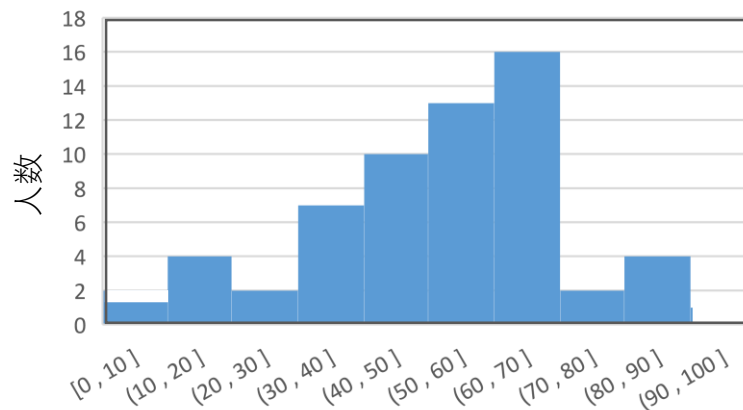
高校3年生の実験試験の得点分布 (59名)

総合得点分布

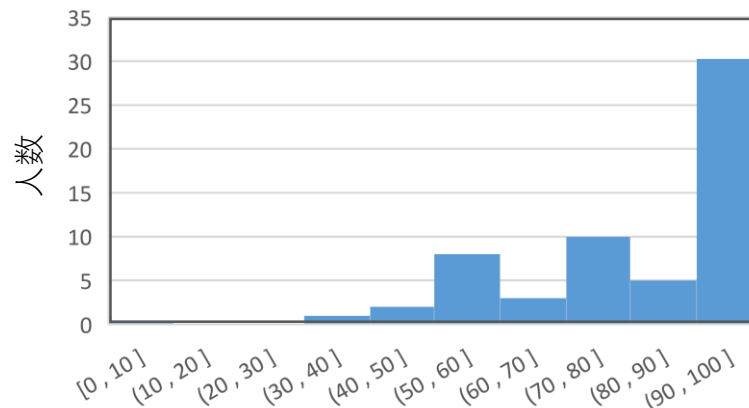


課題1 : 70点以上 ;
標準抵抗との比較測定
課題2 : 高2以下に比べ、成績優秀者が
多い。

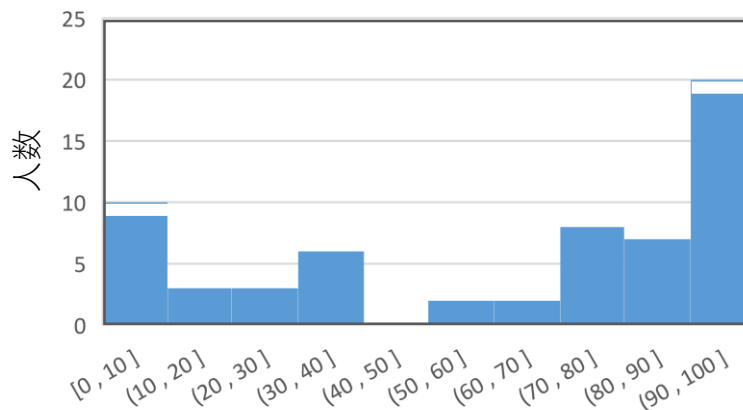
課題1 (マルチメータによる抵抗測定)



課題2 A (水の比熱)

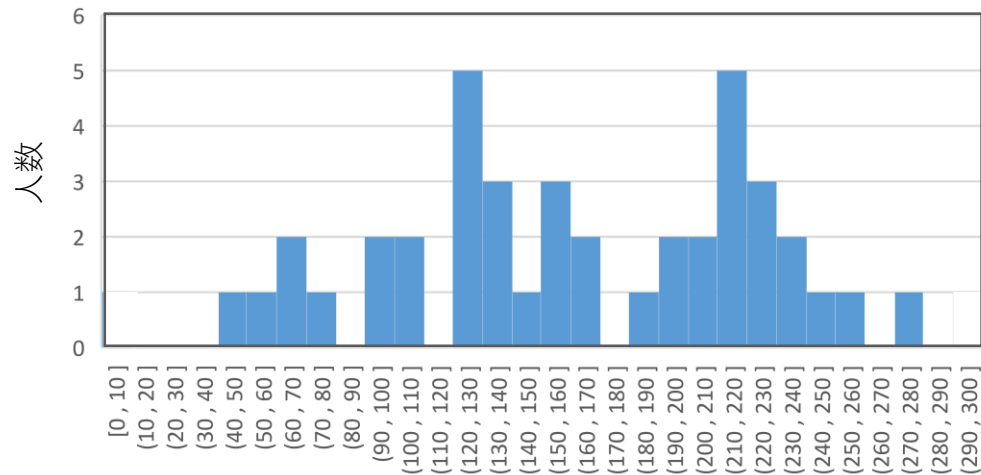


課題2 B (アボガドロ数)

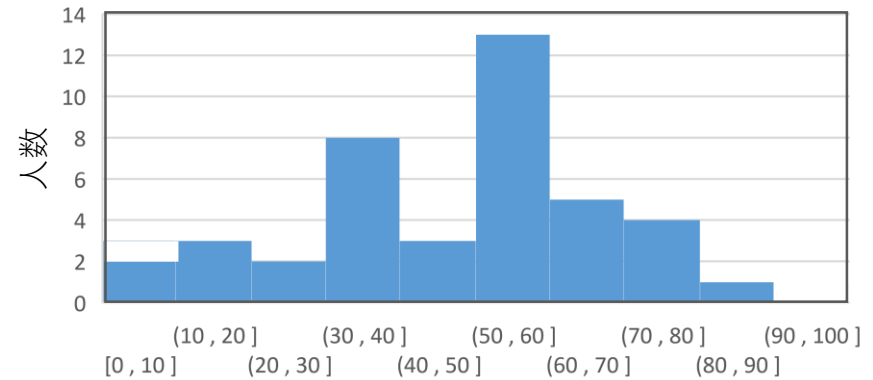


高校2年生以下の 実験試験の得点分布 (41名)

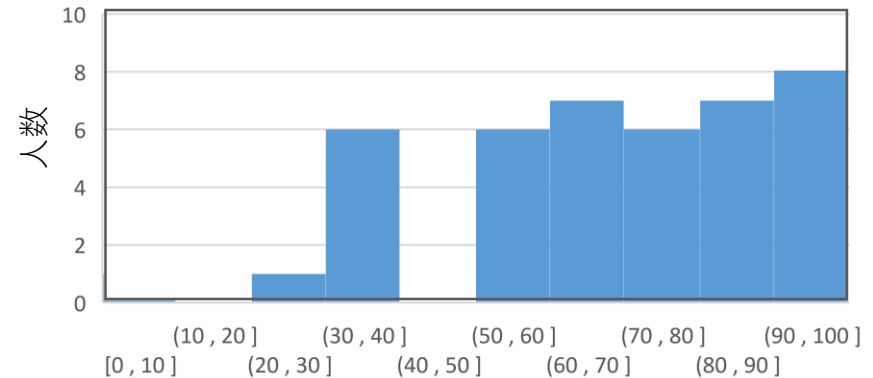
総合得点分布



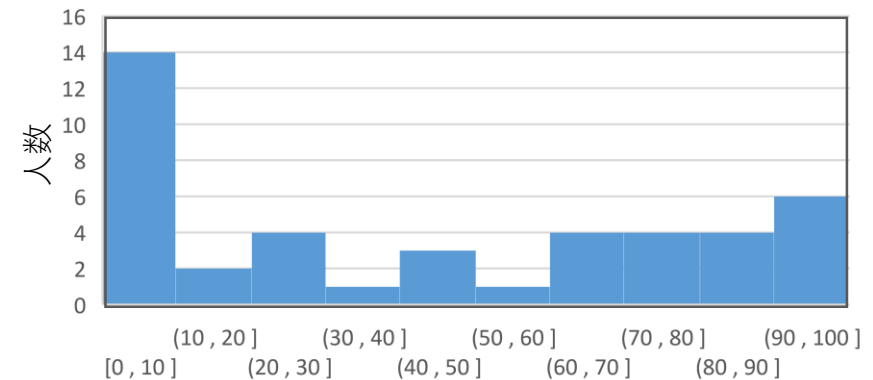
課題1 (マルチメータによる抵抗測定)



課題2A (水の比熱)



課題2B (アボガドロ数)



課題2B: 低得点者は時間切れか。